

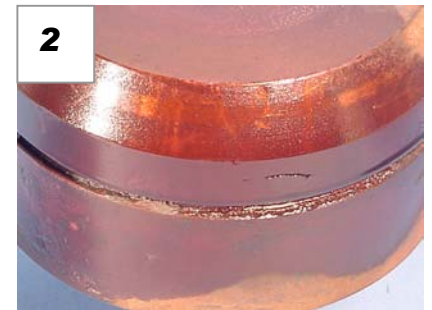
### **PREMIÈRE ÉTAPE:**

- Utilisez le(s) nettoyant(s) CANTESCO pour enlever la saleté, l'huile, la graisse et l'antiprojections de la surface.



### **DEUXIÈME ÉTAPE:**

- Appliquez le pénétrant CANTESCO sur la zone d'inspection.
- Laissez le pénétrant sur la surface pendant une durée minimale de 5 minutes.



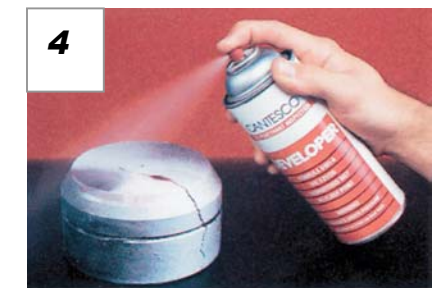
### **TROISIÈME ÉTAPE:**

- Enlevez le pénétrant de la surface (ne la rincez pas) à l'aide du nettoyant CANTESCO.



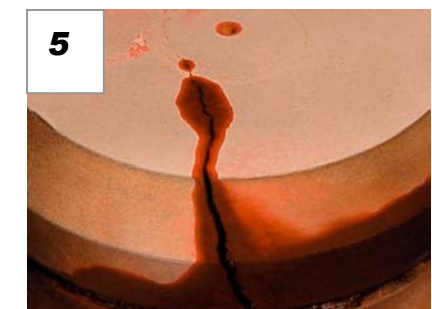
### **QUATRIÈME ÉTAPE:**

- Vaporisez le révélateur CANTESCO sur la zone d'inspection.
- Attendez un minimum de 10 minutes pour que le pénétrant puisse ressortir ou traverser la poudre blanche du révélateur (action capillaire).



### **CINQUIÈME ÉTAPE:**

- Marquez la zone ou les zones nécessitant une inspection supplémentaire et / ou le réusinage.



### **SIXIÈME ÉTAPE:**

- Utilisez le nettoyant CANTESCO pour enlever complètement le révélateur de la surface en vous assurant de nettoyer et rincer tout le matériau de la surface afin d'empêcher le ressuage par suite des traitements ultérieurs (i.e. l'application de peinture).