

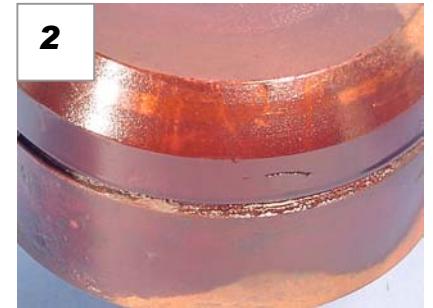
### **PASO UNO:**

- Use limpiador(es) CANTESCO para remover suciedad, aceite, grasa líquido contra salpicaduras del área superficial.



### **PASO DOS:**

- Aplique el penetrante CANTESCO alrededor del área que está inspeccionando.
- Deje que el penetrante permanezca sobre la superficie por un tiempo mínimo de 5 minutos.



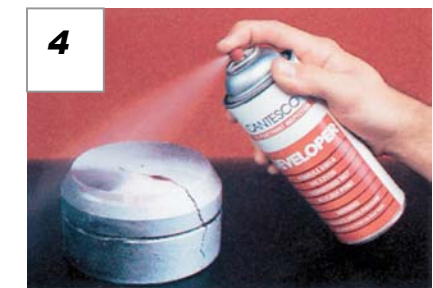
### **PASO TRES:**

- Retire el penetrante del área superficial (no lo enjuague) usando un limpiador CANTESCO.



### **PASO CUATRO:**

- Rocíe el revelador CANTESCO alrededor del área que está inspeccionando.
- Espere un mínimo de 10 minutos para que el penetrante sangre” a través del polvo revelador blanco (reacción capilar).



### **PASO CINCO:**

- Marque el(las) área(s) que requiere(n) inspección adicional y/o mayor tratamiento.



### **PASO SEIS:**

- Use el limpiador CANTESCO para remover completamente el revelador del área superficial asegurándose que todo el material haya sido limpiado y lavado de la superficie para evitar el sangrado luego de nuevas aplicaciones del proceso (p.ej., un proceso de pintura).